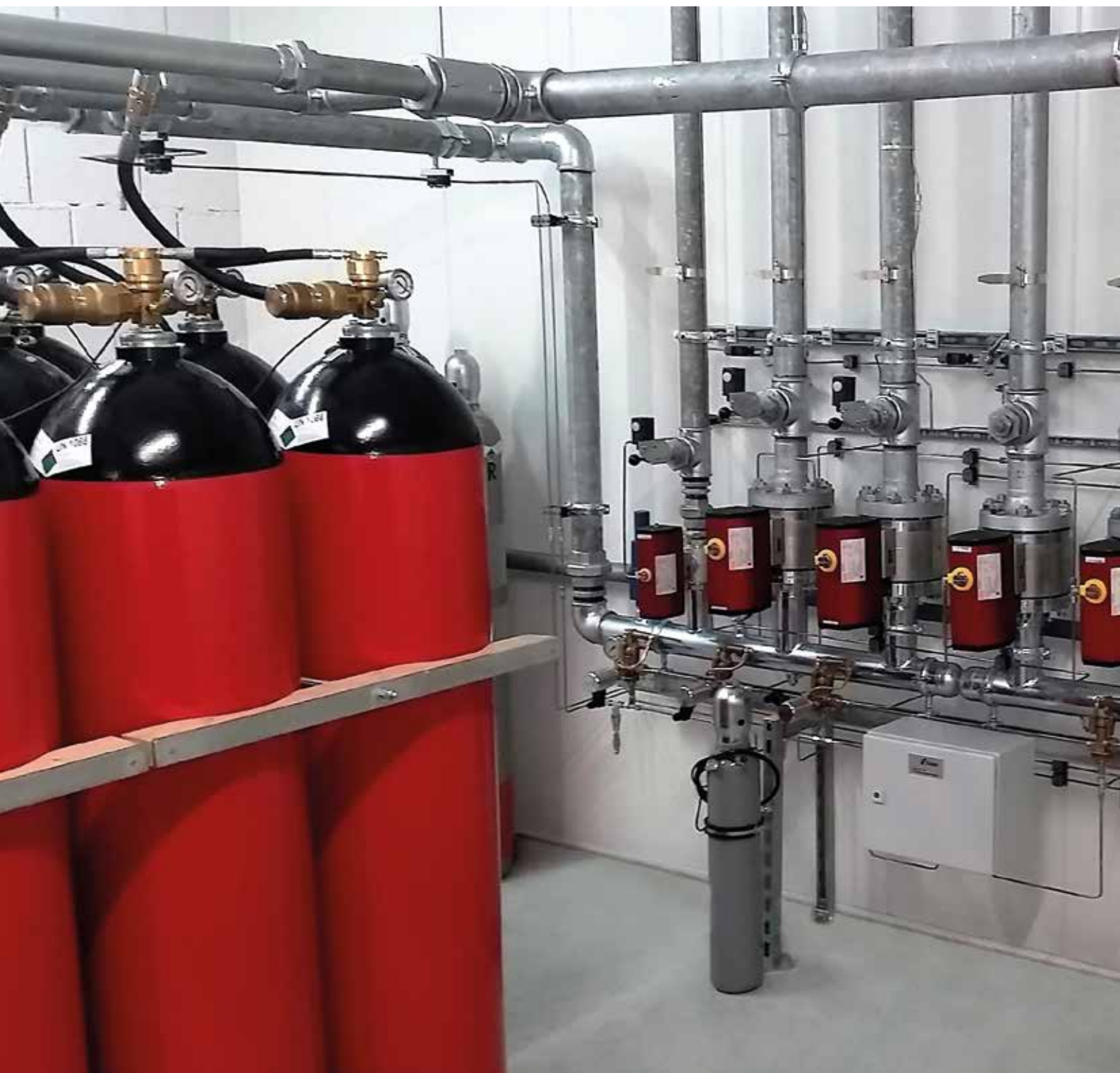


# **KD-300 – das Inertgas-Löschsystem** zum Schutz von Räumen mit hochwertiger Ausrüstung

Lösungen für Ihren Brandschutz!



# Ihr Partner für individuelle Systemlösungen im Brandschutz

**Unser Unternehmensbereich Löschtechnik steht für hochmoderne und wirtschaftliche Systemlösungen rund um industrielle Löschtechnik und Branddetektion, die für einen sicheren Betrieb unerlässlich sind. Denn nur ein innovativer und zukunftsfähiger Brandschutz bietet das Maß an Sicherheit, das im Ernstfall benötigt wird.**

Egal ob Start-up oder Großkonzern – sie alle benötigen bestmöglichen Schutz ihrer Vermögenswerte. Als eines der weltweit führenden Unternehmen in der Branche haben wir uns auf die Beratung, Projektierung, Installation sowie den Service in den Bereichen Brandvermeidung, Branddetektion und Brandlöschung spezialisiert. Ganz in Ihrem Sinne verfolgen wir das Ziel, für jede individuelle Anforderung die passende, effiziente Lösung zu finden und Ihnen auf Ihr Einsatzgebiet abgestimmte Löschkonzepte sowie Löschmittel anzubieten. Unsere fachliche Kompetenz und das Produktportfolio erstrecken sich dabei vom rückstandsfreien Brandschutz über gasbasierte Feuerlöschanlagen und nicht toxischen Löschmitteln bis hin zu stationären Zulassungen.

## **Sicherheit beginnt immer mit einem Konzept**

Auch im Bereich der Branddetektion bieten wir passgenaue Lösungen, die mithilfe von Sensortechnik frühzeitig einen Brand erfassen und dadurch gewährleisten, dass unmittelbar nach Ausbruch eines Brandes geeignete Maßnahmen zur Brandbekämpfung erfolgen. Zur Branddetektion kommen je nach Einsatzgebiet Sonderbrandmelder, wie optische Flammenmelder, Wärmemelder im explosionsgeschützten Gehäuse, linienförmige Wärmemelder oder Ansaugrauchmelder zum Einsatz.

## **Ihr Brandschutzexperte im Objekt- und Anlagenschutz.**

Mit unseren Produkten der Gaslöschtechnik und Branddetektion sind wir Ihr kompetenter Brandschutzpartner im Objekt- und Anlagenschutz, in Rechenzentren und IT-Abteilungen. Alle Lösungen sind durch den VdS zugelassen und unterstreichen unseren Anspruch, die Welt zu einem sicheren Ort zu machen.

Neben der Löschtechnik bieten wir Ihnen auch die Installation und den Service von vielfältigen anderen Produkten aus dem Bereich Brandschutz. Denn wir sind Experten im vorbeugenden Brandschutz, der auch Feuerlöschgeräte, Wandhydranten und vieles mehr umfasst.

# Unsere Kompetenz für Ihren Erfolg!



**Planung**



**Installation**



**Service**



**Wartung**

Als anerkannter Experte rund um den Brandschutz implementieren wir hochmoderne und zugleich wirtschaftliche Systemlösungen, die in einer Branche, die sich dem Schutz von Leben und Sachwerten verschrieben hat, Maßstäbe setzen. Dank bewährter Technologien und Prozesse liefern wir zuverlässige Brandschutzsysteme für die Industrie, Datenzentren und mittelständische Unternehmen.

Seit Jahrzehnten planen, entwickeln und installieren wir mit einer eigenen Technik- und Serviceabteilung stationäre Gaslöschanlagen im europäischen Markt. Unsere Geschäftskunden vertrauen auf unsere Erfahrungen, wenn es darum geht, ihren wertvollsten Besitz zu schützen. Dabei bieten wir Ihnen alles aus einer Hand:

Von der Herstellung über die Planung und Installation unserer Anlagen bis hin zu Service und Wartung. Für uns stehen Qualität, Kundenorientierung und Funktionalität an oberster Stelle, um Menschen und Anlagen zu schützen sowie Schäden zu vermeiden und somit die Welt zu einem sichereren Ort zu machen.

Die **Chubb Deutschland GmbH** ist Ihnen mit rund 520 kompetenten und engagierten Mitarbeitenden an 15 Standorten ein zuverlässiger Partner im Bereich Sicherheit und vorbeugenden Brandschutz.

The infographic features a central white circle with a red border, containing the following text:

- Löschtechnik**
  - KD-300 Löschesystem (Stickstoff, Argonite, Argon, IG-541)
  - KD-1230 Löschesystem
  - CO2 Hochdruck
  - CO2 Niederdruck
  - Panel Safe
- Branddetektion**
  - AlarmLine
  - SmartCell
  - Wärmemelder
  - optische Rauchmelder
  - IR/UV Flammenmelder
- Sonstiges**
  - Raumdichtheitsprüfung
  - Remote Control

Surrounding the central circle are various icons in white circles on a red background, including a factory, a warning sign, a book, a flame, a fire extinguisher, a checkmark, a gear, a bell, a person with a presentation board, and a group of people.

# Vorteile und Zulassungen des KD-300 Inertgas-Löschsystems

Zahlreiche Anwendungsvorteile und eine VdS-Zertifizierung sprechen für den Einsatz unseres KD-300 Löschsystems auch für Ihren Anwendungsbereich.



## Vorteile des KD-300 Inertgas-Löschsystems

- Kostenersparnis bei großen Löschanlagen
- Geringerer Platzbedarf
- Schnell und effektiv gegen fast alle Brandrisiken
- Umweltneutral: Kein Treibhausgas
- Keine Rückstände oder Schäden an der geschützten Ausrüstung durch das Löschmittel
- Elektrisch nicht leitend
- Sichere Verwendung in personenbesetzten Räumen
- Automatische oder manuelle Auslösung

Das 300 bar KD-300-System ist durch die VdS Schadenverhütung GmbH unter folgenden Anerkennungsnummern zugelassen:

## VdS Zulassungen

**S304001**  
KD-300 (Gaslöschanlagen mit nicht verflüssigten Inertgasen (Argon, Stickstoff, Argonite, IG541))

**S317009**  
KD-300-CP60

**E 2117002**  
Errichteranererkennung für Gaslöschanlagen mit nicht verflüssigten Inertgasen (Argon, Stickstoff, Argonite, IG541)



## Anlagentechnik

Falls innerhalb eines Gebäudes mehr als nur ein Bereich zu schützen ist, kann eine Mehrbereichsanlage eingesetzt werden; hierbei erfolgt eine Löschmittelbevorratung für den größten Löschbereich. Die Löschmittelmengensteuerventile öffnen im Brandfall nur die für den jeweiligen Löschbereich erforderlichen Inertgas-Behälter. Über Bereichsventile gesteuert wird das Löschmittel in den jeweils zu schützenden Löschbereich eingebracht.

Unter der Voraussetzung, dass zu keinem Zeitpunkt die Gefahr eines Brandes an mehr als einem Ort innerhalb der Anlage besteht, können die Kosten des Brandschutzsystems auf diese Weise erheblich reduziert werden.

## Inertgase

Inertgase löschen Brände schnell und effektiv. Abhängig vom zu schützenden Risiko, können die Löschanlagen ohne Personengefährdung ausgelegt werden. Dabei entscheiden die unterschiedlichen physikalischen Eigenschaften der Inertgase und deren Mischungen über ihre Eignung für den jeweiligen Einsatzzweck.

Nach Kenntnis der Größe und Komplexität des zu schützenden Bereichs, der vorhandene Brandrisiken sowie eventueller Anforderungen der örtlichen Zulassungsbehörde, wird mittels spezieller Software das KD-300-System ausgelegt.

Das KD-300 Löschsystem kann mit verschiedenen nicht verflüssigten Inertgasen und deren Mischung befüllt werden:

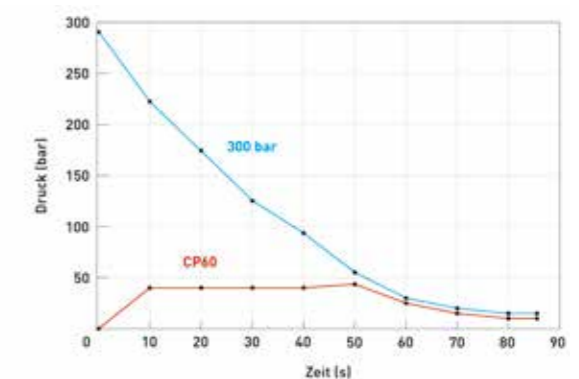
Bezeichnung	Handelsname	Schulterfarbe des Behälters
IG-55	Argonite	Leuchtendes Grün
IG-01	Argon	Dunkles Grün
IG-100	Stickstoff	Schwarz
IG-541	Mischung	Leuchtendes Grün

## CP60

Beim KD-300-CP60 System wird der Druck direkt am Löschmittelbehälterventil auf 60 bar reduziert.

## Vorteile

- Weniger Druckentlastungsfläche
- Keine 300 bar Rohre notwendig
- Einsatz kostengünstiger Komponenten (Bereichsventil etc.)



# Ihr Partner für individuelle Lösungen im Brandschutz

Dank unseres umfangreichen Portfolios können wir Ihnen individuell auf Ihre Bedürfnisse abgestimmte Löschsysteme und damit korrespondierende Löschmittel anbieten.



## KD-300 Inertgas-Löschsystem

KD-300 ist ein Inertgas-Löschsystem zum Schutz von Räumen mit hochwertiger Ausrüstung

Die 300 bar Löschmittelbehälter sind mit 80l und 140l Inhalt erhältlich und können mit verschiedenen Inertgasen befüllt werden. Mittels Kontaktmanometer werden sie automatisch auf Löschmittelschwund überwacht. Zudem haben wir verschiedenes Zubehör für das KD-300 System entwickelt, um Ihnen die anwendungsfreundlichste Lösung präsentieren zu können.

KD-300-Systeme sind ideal zum Raum- und Anlagenschutz geeignet. Sie wurden speziell zum Schutz gegen hohe Verlustrisiken konzipiert. Dies gilt besonders dann, wenn Brände zu verheerenden Konsequenzen weit über die Kosten durch Beschädigung und Produktionsverlust hinaus führen können.

### Anwendungsbereiche:

- Rechenzentren
- Computerinstallationen
- Telekommunikationseinrichtungen
- Archivräume
- Lebensmittelindustrie
- Petrochemische Anlagen
- Off-shore-Öl- und Gasinstallationen
- Gasturbinen
- Kontrollzentren

# Deutschlandweit Sicherheit

## Chubb Deutschland GmbH Fachbereich Löschtechnik

**Zentrale**  
Halskestraße 38  
40880 Ratingen  
Tel. 0 2102 57 90 0  
de\_loeschtechnik@chubbfs.com  
www.chubbfs.com

### Handelsgeschäft

Michael Solf  
Halskestraße 38  
40880 Ratingen  
Tel. 0 2102 57 90 196  
Mobil: 0172 8690518  
michael.solf@chubbfs.com

### Vertrieb Retrofit/Modernisierung

Markus Stein  
Halskestraße 38  
40880 Ratingen  
Tel. 0 2102 57 90 157  
Mobil: 0172 6955702  
markus.stein@chubbfs.com

### Vertriebsgebiete

**Vertriebsgebiet 1  
(PLZ 17 - 19, 20 - 29)**  
Martin Pawelzik  
Tel. 0 40 611611 37  
Mobil: 0173 7279069  
martin.pawelzik@chubbfs.com

**Vertriebsgebiet 2  
(PLZ 30 - 33, 38, 39,  
40 - 49, 50 - 54, 56 - 59)**  
Jörg Hilge  
Tel. 0 2102 5790 146  
Mobil: 0171 3385261  
joerg.hilge@chubbfs.com

**Vertriebsgebiet 4  
(PLZ 34 - 36, 55, 60 - 69,  
74 - 76, 95 - 98)**  
Roland Pfeiffer  
Mobil: 0173 6333220  
roland.pfeiffer@chubbfs.com

**Vertriebsgebiet 3  
(PLZ 01 - 09, 37,  
10 - 16, 99)**  
Jörg Hilge  
Tel. 0 2102 5790 146  
Mobil: 0171 3385261  
joerg.hilge@chubbfs.com



**Vertriebsgebiet 5  
(PLZ 70 - 73, 77 - 79,  
80 - 89, 90 - 94)**  
Ralf Gall  
Tel. 0 2102 5790 122  
Mobil: 0173 3830065  
ralf.gall@chubbfs.com

## Chubb Deutschland GmbH

Ihr Komplettanbieter für Gebäudetechnik, Brandschutz- und Sicherheitslösungen

### Brandschutz

Als anerkannter Experte in Fragen rund um den Brandschutz implementiert der Unternehmensbereich **Löschtechnik** hochmoderne und zugleich wirtschaftliche Systemlösungen für Industrie, Anlagenbau, Handel und Service.

- Brandmeldesysteme
- Löschtechnik
- Branderkennung
- Feuerlöschgeräte & Rauchwarnmelder
- Prüfung & Wartung von Brandschutzprodukten
- Schulungen & Beratung

### Sicherheit

Die **Chubb Deutschland GmbH** gehört zu den erfahrensten Errichtern sicherheitstechnischer Anlagen und ist Betreiber einer modernen Notrufzentrale. Chubb bietet seinen Kunden eine herstellerunabhängige Beratung, Projektierung und Installation.

- Einbruchmeldetechnik
- Videoüberwachungsanlagen
- Zutrittskontrollanlagen
- Sicherheitsmanagementsysteme
- Temperatur-Screening-Lösungen
- Tür- und Torsysteme
- Rauch- und Wärmeabzugsanlagen
- Notruf- und Serviceleitstelle
- Prüfung & Wartung

### Service

Als Brandschutz- und Sicherheitsdienstleister verfügen wir neben der Installation Ihres Systems über eine Vielzahl weiterer Services. Diese Services sind von der Art des Systems, welches Sie installiert haben, abhängig und so konzipiert, dass Sie jeder Zeit optimal geschützt sind. So wird im Falle eines Alarms die entsprechende Maßnahme eingeleitet.

Sie erreichen uns unter **0800 7244645**.  
[www.chubbfs.com](http://www.chubbfs.com)