



## Poederblusser KP1 en KP2

Deze blusser wordt standaard geleverd met een transportbeugel voorzien van twee kunststof spanbanden voor zowel verticale als horizontale bevestiging. Geschikt voor toepassing in auto, caravan, boot, enz. De blusser bevat ABC-bluspoeder en staat permanent onder druk.

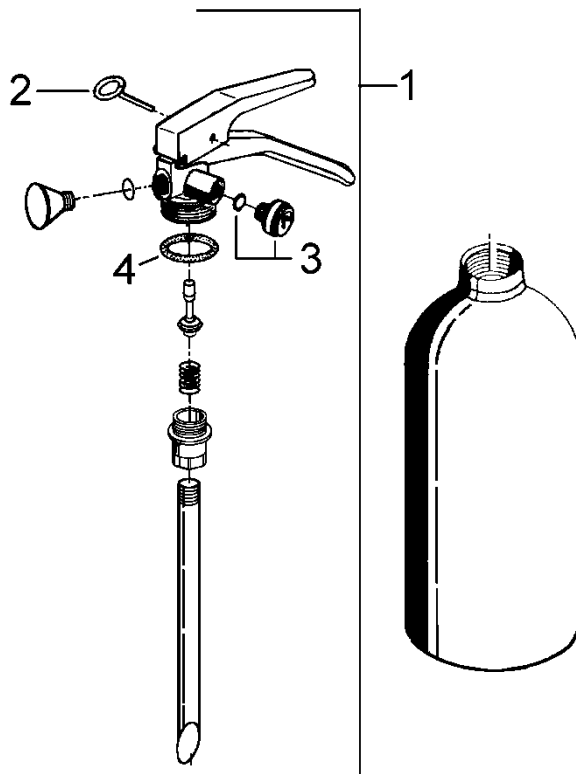
Technische gegevens:

Type	KP1	KP2
Rijkstypekeur	1955+2384+2969	1955+2384+2970
Inhoud	1kg ABC poeder ADEX-K	2 kg ABC poeder ADEX-K
Brandklasse	A+B+C	A+B+C
Bluscapaciteit	8 A -34B -C	13A-89B- C
Massa in Kg.	1,53	3,4
Hoogte in mm	279	327
Grootste breedte in mm	135	144
Sputduur in sec	6,5	9
Werkdruk bij 20 °C in bar	15	15
temperatuurbereik	-30 °C tot +60 °C	-30 °C tot +60 °C
Artikelnummer	197001	197002



**Onderdelen KP1 en KP2**

**RTK 1684 / RTK 1955**



Pos.nr.	Benaming	Art.nr.
1	Afsluiter compleet KP1 Afsluiter compleet KP2	809-185600 809-185601
2	Borgpen	809-185602
3	Manometer inclusief O-ring 7,66 x 1,78	809-185603
4	O-ring 27 x 2,5 KP1 O-ring 26,2 x 3 KP2	809-185604 809-185598

